

Profesjonalne  
zarządzanie dokumentami  
i bezpieczeństwo

## Aficio™ 2051/2060



**RICOH**  
Image Communication

# Wyobraź sobie urządzenie, które wysoce zwiększa produktywność Twojego biura

We współczesnym biurze ogromna ilość informacji i dokumentów musi być przekazywana każdego dnia, co wymaga przede wszystkim usprawnienia produktywności. Jak dużo czasu zajmuje Twoim pracownikom przetwarzanie, odzyskiwanie, dystrybucja i ochrona informacji? Firma Ricoh, jako niekwestionowany lider w dziedzinie wielofunkcyjnych urządzeń biurowych, jest ekspertem w tworzeniu rozwiązań charakteryzujących się wysoką produktywnością i oszczędnością kosztów. Wsluchujemy się w Twoje potrzeby i proponujemy rozwiązania, które spełniają wszystkie wymogi Twojej firmy. Aficio™2051/2060 może się stać biurowym centrum przepływu dokumentów. Natychmiastowa dystrybucja dokumentów, nieskazitelna jakość kopii i wydruku, obróbka końcowa dokumentów oraz niezawodny system bezpieczeństwa; wszystkie te cechy łączy w sobie jedna maszyna - Aficio™2051/2060.



# Aficio™2051/2060 jako centrum dystrybucyjne - sprawdź to

Twoje urządzenie biurowe może wyglądać przyjaźnie, ale czy na pewno oferuje Ci łatwość obsługi i szybkość, jakiej wymagasz? Powinieneś poważnie przemyśleć wybór nowego rozwiązania, jakim jest Aficio™2051/2060. Oferujemy Ci nowe standardy efektywności, produktywności i jednocześnie zapewniamy bezpieczeństwo informacji, które codziennie przepływają przez Twoje biuro.

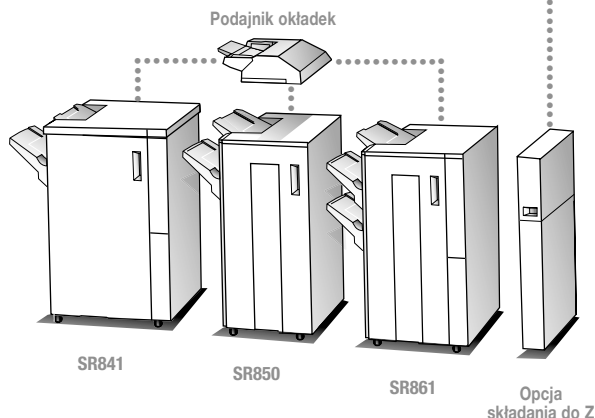


## Szybkie i profesjonalne wykończenie

Potrzebujesz profesjonalnych urządzeń zszywających i drukujących? Chciałbyś zawrzeć dane z formatu A3 w dokumencie formatu A4? A może potrzebujesz dostawać w pełni wykończone książeczki, z podziałem na rozdziały, w twardych okładkach? Aficio™2051/2060 jest niezawodnym ekspertem w dziedzinie opcji obróbki końcowej. Żadne inne urządzenie tej klasy nie oferuje tak dużej różnorodności w tej dziedzinie.



Druk skomplikowanych wykresów lub tabel z formatu A3 i złożenie ich w format A4 przy wykorzystaniu funkcji składania do Z.

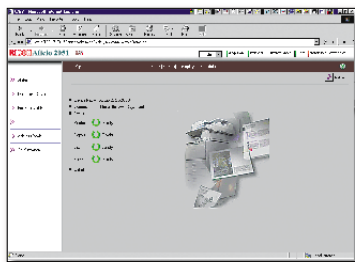


Nieważne, w jakiej formie ma być wydruk, Aficio™2051/2060 dzięki różnorodności form obróbki końcowej, spełni wszystkie Twoje wymagania.



## Nieprzerwana praca

Potrzeba uzupełnienia papieru pojawia się zawsze w nieodpowiednim momencie. Aficio™2051/2060 z maksymalną pojemnością 8.300 arkuszy nigdy Cię nie zawiedzie. Nawet, jeśli papier się skończy możesz go uzupełnić nie zakłócając procesu drukowania.



## Natychmiastowy wydruk

Czas nagrzewania Aficio™2051/2060 to tylko 30 sekund (10 sekund, jeżeli maszyna jest w trybie oszczędzania energii). Możesz skanować dokumenty (aż do 75 stron na minutę!) i otrzymywać wydruk dwustronny z prędkością wydruku jednostronnego. Oszczędzaj czas!

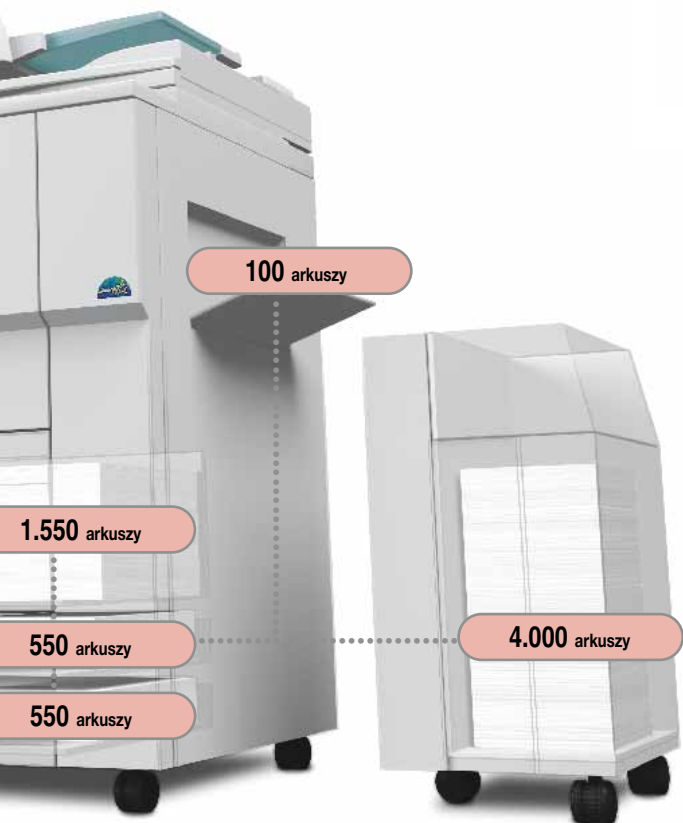
## Różnorodność standardowego oprogramowania

Aficio™2051/2060 jest dostarczane wraz z oprogramowaniem, które pomoże przystosować maszynę do Twoich potrzeb.

- Web Image Monitor (wbudowany): zarządzanie dokumentami, zdalne konfigurowanie urządzenia, oraz dostęp dla użytkownika poprzez przeglądarkę internetową.
- DeskTopBinder™ V2 Lite: przyjazny dla użytkownika portal do archiwizowania dokumentów, odzyskiwania ich oraz łączenia pojedynczych plików stworzonych w różnych programach/formatach w jeden dokument.



Kieruje prace do najbardziej odpowiedniego urządzenia, dzięki temu redukuje zbędne koszty.



Obraz nie jest prawdziwą fotografią, przez co mogą się pojawić drobne różnice w szczegółach.

## Dodatkowe rozwiązania, aby sprostać Twoim potrzebom

Ricoh posiada doskonałe oprogramowanie, które zwiększy efektywność i produktywność oraz zaoszczędzi koszty. Doc-Q-route automatycznie skieruje dokumenty do najodpowiedniejszego urządzenia. Aficio™2051/2060 bezbłędnie wpasowuje się w rozwiązania sieciowe stworzone dla zarządzania zasobami IT. Połączenie poprzez sieć UNIX/Linux uzyskuje się za pośrednictwem programu instalującego bez konieczności tworzenia zawiłych skryptów. Urządzenie Ricoh oferuje w pełni funkcjonalne drukowanie SAP® R/3®, a Equitrac Office™ pozwala Ci monitorować koszty drukowania i kopiowania.



Embedded Software Architecture™

## Wychodzi naprzeciw nowym rozwiązaniom

Aby sprostać wymaganiom biznesowym Aficio™2051/2060 zostało zaprojektowane w nowej architekturze Ricoh - Embedded Software Architecture™. Ta innowacyjna struktura do adaptacji oprogramowania, w oparciu o platformę Java™ (J2ME), pozwala na tworzenie aplikacji dla urządzeń Ricoh na potrzeby indywidualnego klienta. Te rozwiązania pozwalają kontrolować sposób wzajemnego oddziaływania między Aficio™2051/2060 a przepływem dokumentów. Aby dowiedzieć się więcej na ten temat odwiedź stronę - [www.ricoh-developer.com](http://www.ricoh-developer.com).

## W trosce o środowisko

Podobnie jak wszystkie produkty Ricoh, Aficio™2051/2060 odzwierciedla dbałość firmy Ricoh o środowisko, poprzez używanie materiałów nietoksycznych oraz tonera o niskiej temperaturze utrwalania. Znaczące oszczędności energii są uzyskiwane dzięki zaawansowanym trybom oszczędzania energii (gotowość do pracy w ciągu 30 sekund po włączeniu oraz 10 sekund od przejścia ze stanu uśpienia).



# Szersze spojrzenie na przepływ dokumentów w Twoim biurze

W zarządzaniu dokumentami chodzi głównie o dostarczanie właściwych informacji do odpowiednich ludzi, we właściwym formacie i określonym czasie. Wymaga to częstego przetwarzania informacji, które istnieją w formie wydruku lub kopii na dane zapisane w formacie cyfrowym i vice-versa. Jest to realizowane przez urządzenie Ricoh, dzięki elastyczności, funkcjonalności i działaniu opartym na użyciu pojedynczego przycisku. Firma Ricoh oferuje pełne rozwiązanie, które bezproblemowo łączy się z istniejącą infrastrukturą sieci. Aficio™2051/2060 pozwala Twojej firmie osiągnąć nowe poziomy produktywności i konkurencyjności.



Dzięki rozwiązaniom firmy Ricoh zapewniającym bezpieczeństwo twoje osobiste i poufne dokumenty pozostają bezpieczne.

## Koszty zredukowane do minimum

Duża ilość małych urządzeń stojących na biurkach niesie za sobą duże koszty użytkowania (drogie materiały eksploatacyjne) i przeciążenie dla wsparcia technicznego IT. Jedno dobre urządzenie może połączyć w sobie funkcje: drukarki, kopiarki i skanera. Po prostu pozwól Aficio™2051/2060 zająć się dokumentami i z nimi związaną pracą biurową. Nawet duże nakłady czy wyrafinowane potrzeby obróbki końcowej zostaną zaspokojone przy użyciu naszego urządzenia, bez konieczności użycia dodatkowego sprzętu czy zlecenia prac na zewnątrz.

## Obniżenie kosztów pośrednich

Jak dużo czasu zajmuje Ci przetwarzanie dokumentów? Koszty pośrednie często są niewidoczne. Większość prac jest kierowana do niewłaściwych urządzeń, podczas gdy można oszczędzać poprzez automatyczne kierowanie prac do właściwego urządzenia. Czas stracony na dokonywanie skomplikowanych operacji, wymianę materiałów eksploatacyjnych lub czekanie na nagrzanie urządzenia, zmniejsza efektywność Twojego biura. Nasi eksperci pokażą Ci jak Aficio™2051/2060 uchroni Twoją firmę przed zbędnymi wydatkami i zwiększy produktywność biura.

## Szybki przepływ dokumentów

Jak dystrybuujemy dokumenty? Prawdopodobnie drukujemy na osobistej drukarce materiały, kopiujemy je, sortujemy ręcznie, zszywamy i składamy. Dlaczego tracić cenny czas, jeśli tą całą pracę może wykonać jedna maszyna, a uruchomić ją można za pomocą paru kliknięć myszką? Twoje dokumenty są drukowane z oszałamiającą prędkością, wykończone i gotowe do dystrybucji.

## Bezpośrednie połączenie

Dystrybucja dużych dokumentów do wielu, rozsianych po biurze odbiorców może być żmudną pracą. Aby uniknąć opóźnień oraz kosztów związanych z kurierami, możesz za pośrednictwem Aficio™2051/2060 zeskanować i wysłać dokumenty bezpośrednio na dowolny adres e-mail w swoim biurze przy użyciu protokołu LDAP. Inną możliwością jest zapamiętanie zeskanowanego dokumentu w udostępnionym w sieci folderze lub zwyczajnie udostępnienie w internecie poprzez FTP.

## Chronimy Twoje dane

Pomyśl jak łatwo Twoje dane mogą być kopiowane i rozprowadzane. Jak możesz uchronić poufne dane przed kopiowaniem, drukowaniem czy przesłaniem za pomocą e-mail'a do niewłaściwych osób? Dostęp do funkcji oferowanych przez Aficio™2051/2060 może być przyznany i monitorowany indywidualnie, poprzez pełną integrację z istniejącym systemem rozpoznawania użytkowników w sieci Windows®. System Locked Print™ pozwala na przetrzymywanie tajnych dokumentów w pamięci do momentu ich "zwolnienia". Aby uniknąć sytuacji, w której poufne dane mogłyby pozostać w pamięci urządzenia, dane tymczasowe przechowywane w pamięci Aficio™2051/2060 są automatycznie "nadpisywane" przy użyciu funkcji Ricoh Data Overwrite Security (opcja). Wszystkie dane przychodzące i wychodzące, które przetwarzane są za pomocą Aficio™2051/2060 mogą być zaszyfrowane, co wydatnie podnosi bezpieczeństwo całej sieci w Twojej firmie.



Obcięcie kosztów pośrednich, zwiększenie szybkości przepływu dokumentów oraz zaawansowana obróbka końcowa: gwarancją poprawy warunków pracy Twoich pracowników!



# Aficio™ 2051/2060

## Specyfikacja



### KOPIARKA

Proces kopiowania:	Poczwórna laserowa wiązka skanująca, drukowanie elektro-fotograficzne	
Prędkość kopiowania:	51/60 kopii na minutę <sup>1</sup>	
Rozdzielczość:	Wydruk/kopia:	1.200 dpi
	Skanowanie:	600 dpi
Kopiowanie wielokrotne:	Do 999 kopii	
Czas nagrzewania:	30 sekund (10 sekund przy przejściu z trybu oszczędzania energii)	
Czas uzyskania pierwszej kopii/wydruku:	4,2 sekundy	
Zoom:	25 - 400% (co 1%)	
Pamięć:	Standardowa:	128 MB + 40 GB Twardy dysk
	Maksymalna:	384 MB + 40 GB Twardy dysk
Pojemność wejściowa papieru:	Standardowa:	2 x 1.550-kaseta tandemowa 2 x 550-arkuszy
	Maksymalna:	100-arkuszy - podajnik ręczny 8.300 arkuszy
Pojemność wyjściowa papieru:	Maksymalna:	3.750 arkuszy
Format papieru:	A6 - A3	
Gramatura papieru:	Kasety na papier:	53 - 128 g/m <sup>2</sup>
	Taca ręczna:	53 - 216 g/m <sup>2</sup>
	Taca kopiowania dwustronnego:	64 - 128 g/m <sup>2</sup>
Kopiowanie dwustronne:	Standard	
Wymiary (S x G x W):	690 x 760 x 1.165 mm	
Waga:	poniżej 203 kg	
Źródło zasilania:	220 - 240 V, 50/60 Hz	
Pobór mocy:	Maksymalnie:	Poniżej 1.75 kW

### DRUKARKA/SKANER (opcja)



### Drukarka

Prędkość drukowania:	51/60 stron na minutę <sup>1</sup>	
Język drukarki/rozdzielczość:	Standard:	PCL5e: Do 600 x 600 dpi PCL6/RPCS™: Do 1.200 x 1.200 dpi
	Opcja:	Adobe® PostScript® 3™: Do 1.200 x 1.200 dpi
Interfejsy:	Standard:	Interfejs sieciowy Interfejs równoległy
	Opcja:	Interfejs bezprzewodowy (IEEE 802.11b) FireWire (IEEE 1394) USB 2.0 Bluetooth
Pamięć:	384 MB + 40 GB Twardy dysk (obsługuje również funkcje kopiarki)	
Protokoły sieciowe:	TCP/IP, IPX/SPX, SMB, AppleTalk	
Współpraca z:	Windows® 95/98/Me/NT4.0/2000/XP/Server 2003 Novell® NetWare® 3.12, 3.2, 4.1, 4.11, 5.0, 5.1, 6 UNIX Sun® Solaris 2.6/7/8/9, HP-UX 10.x/11.00 SCO OpenServer 5.0.6 RedHat® Linux 6.x/7.x/8.x IBM® AIX v4.3/5L v5.1 Macintosh 8.6 - 9.2.x (OS X Classic) Macintosh X v10.1 lub nowszy (tryb native)	



### Skaner

Prędkość skanowania:	75 oryginałów na minutę (A4)
Rozdzielczość:	600 dpi (TWAIN: 1.200 dpi), 256 odcieni szarości
Maksymalny format oryginału:	A3
Formaty wyjściowe:	PDF, JPEG, TIFF
Sterowniki:	TWAIN sieciowy
Skanowanie do e-mail'a:	Autoryzacja: SMTP lub POP3 przed SMTP Wybór adresów odbiorców: Przez LDAP, lokalną książkę adresową lub bezpośrednio
Ilość adresów możliwych do wyboru:	Maks. 500 z lokalnej książki adresowej Maks. 100 przez LDAP
Ilość adresów zapisanych:	Maksimum 2.000
Skanowanie do folderu:	Przez SMB lub protokół FTP, maks. 50 folderów/pracę



### Oprogramowanie

- SmartDeviceMonitor™ for Admin/Client
- Web Image Monitor (wbudowany)
- DeskTopBinder™ V2 Lite
- Sterownik TWAIN
- Printer utility for Macintosh
- Agfa Font Manager

### INNE OPCJE

- Kaseta dużej pojemności na 4.000 arkuszy (RT43)
- Podajnik okładek
- Finisher o pojemności 3.000-arkuszy zszywający do 100 arkuszy (SR841)
- ModuB wyrównujący do finishera SR841
- Finisher o pojemności 3.000-arkuszy zszywający do 50-arkuszy (SR850)
- Finisher broszurujący o pojemności 3000 arkuszy (SR861)
- 9-półkowa taca odbioru (CS390)
- Dziurkacz na 2/4 dziurki
- Opcja składania do Z
- Moduł bezpiecznego nadpisywania danych
- Konwerter formatów plików
- Opcja tandemu
- Moduł Adobe® PostScript® 3™
- Interfejs sieci bezprzewodowej (IEEE 802.11b)
- Interfejs FireWire (IEEE 1394)
- Interfejs USB 2.0
- Interfejs Bluetooth

### OPCJONALNE OPROGRAMOWANIE

- Equitrac Office™
- doc-Q-manager
- doc-Q-route

<sup>1</sup> Dostępne jest również Aficio™2075, takie samo jak Aficio™2051/2060 z jedną różnicą - oferujące prędkość wydruku 75 stron na minutę.

Proszę skontaktować się z przedstawicielem handlowym firmy Ricoh w celu uzyskania dalszych szczegółów i informacji o dostępnych modelach, opcjonalnych elementach i oprogramowaniu.



ISO9001: 2000 certified  
ISO14001 certified

Firma Ricoh zaznacza, że ten produkt spełnia wytyczne efektywnego oszczędzania energii -ENERGY STAR.

Firma Ricoh wierzy w zachowanie cennych zasobów naturalnych Ziemi.

Wszystkie marki i/lub nazwy produktów są znakami handlowymi odpowiednich firm.

Specyfikacja i wygląd zewnętrzny mogą zostać zmienione bez uprzedniego powiadomienia. Kolory rzeczywistego produktu mogą się różnić od kolorów prezentowanych w tej broszurze.

**RICOH**  
Image Communication

**RICOH POLSKA Sp. z o.o.**  
Al. Jerozolimskie 146A, 02-305 Warszawa  
Tel.: +48-(0)22-6081555  
Fax: +48-(0)22-6081580  
http://www.ricoh.com.pl  
E-Mail: ricoh@ricoh.com.pl

W celu uzyskania dodatkowych informacji, prosimy skontaktować się z:

RICOH EUROPE B.V. Groenelaan 3,  
P.O. Box 114, 1180 AC Amstelveen,  
The Netherlands.  
Phone: +31 (0)20-5474111  
Fax: +31 (0)20-6418601

[www.ricoh-europe.com](http://www.ricoh-europe.com)